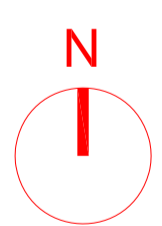


- NSSS VIGENTES**
- Límite del núcleo urbano
- USOS DE LA EDIFICACIÓN**
- Edificación residencial
- Alturas de la edificación
- Semisótano
  - I
  - II ó I+BC
  - III ó II+BC
- Anexos a vivienda
- Alturas de la edificación
- I
  - II
- Agropecuaria
  - Dotacional (edificio / parcela)
- (A) Iglesia de San Antonio
  - (B) Cementerio
  - (C) Sala del concejo
  - (D) Bolera
  - (E) Lavadero
  - (F) Reserva dotacional
- Terciario (edificio / parcela)
  - Agroturismo
- USOS DEL SUELO**
- Suelo libre asociado a vivienda
  - Parcelas sin ocupar
  - Via rodada / aceras
  - Coexistencia
  - Espacio libre peatonal
  - Espacio libre verde
  - Zona verde residual
- EDIFICIOS Y ELEMENTOS DE INTERÉS**
- \* Edificación tipología tradicional
  - \* Portegados
  - \* Fuente
- Río
- Carretera principal
- Parcelario

**INF.14.1**



1:1.500

**MURUA  
INFORMACIÓN FORMA Y  
USOS**

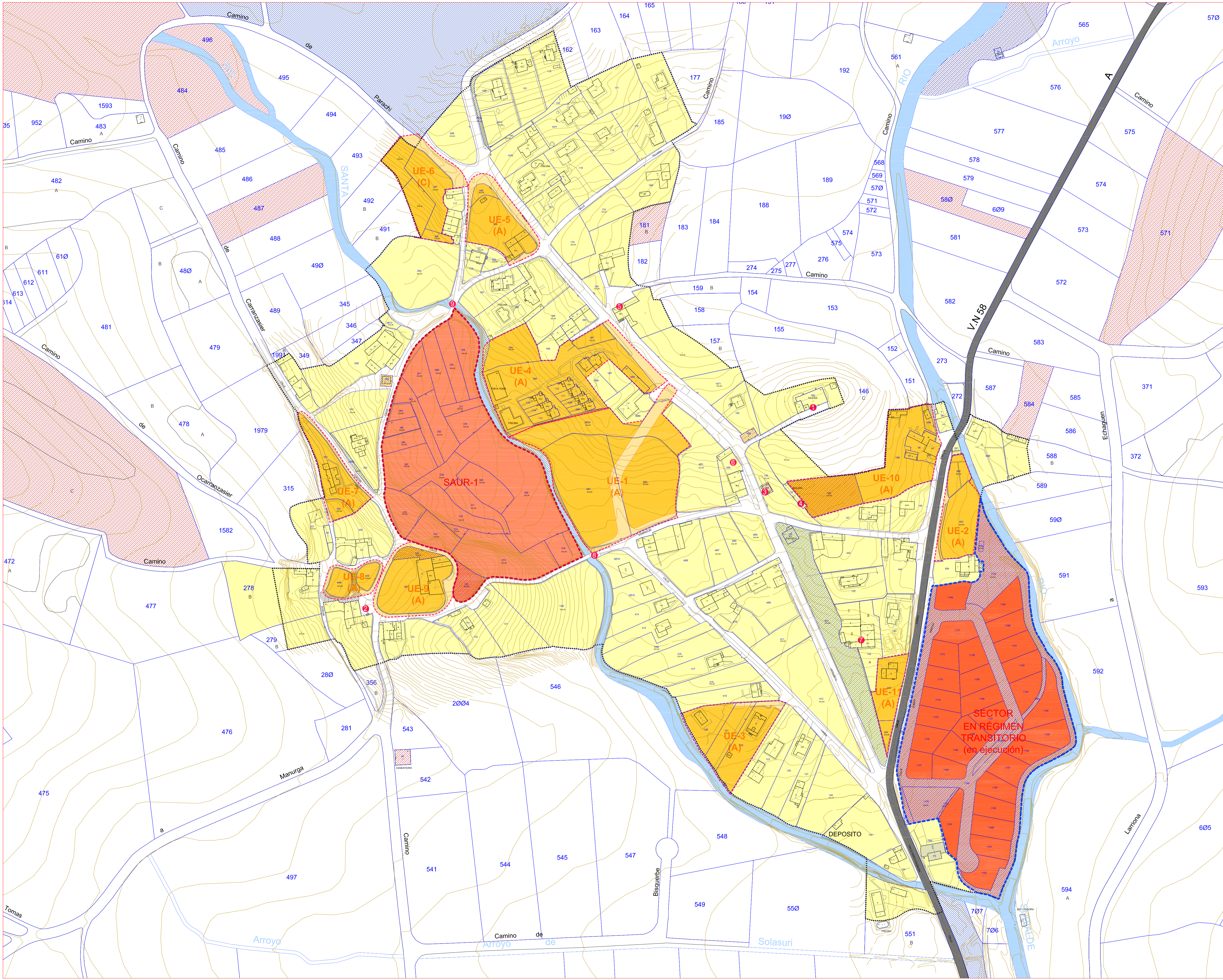
SEPTIEMBRE 2010

**PGOU ZIGOITIA**

José Luque  
Izaskun Aseguinolaza

Colaboradores: Berta Prim  
Asistencia ambiental: Jon Aseguinolaza

nº plano  
escala  
plano  
fecha  
encargo  
equipo redactor  
21.10.10



**NNSS VIGENTES**

- Limite actual del suelo urbano
- suelo urbano consolidado
  - público / privado (residencial)
  - SAUR-1 antiguo sector de suelo urbanizable ya ejecutado
- suelo urbano no consolidado
  - público / privado
  - UE-# unidades de ejecución
    - sin iniciar ejecución (A)
    - iniciada ejecución:
      - proyecto de reparcelación y urbanización (B)
      - proyecto de reparcelación (C)
- suelo urbanizable
  - SAUR-1 sector
    - sin Plan Parcial
    - con Plan Parcial, aprobado definitivamente público / privado

**Bienes protegidos**

- Iglesia de San Antonio
- Fuente Gokuri Kalea
- Fuente -Lavadero-Abrevadero
- Bolera
- Edificación tradicional
- Edificación tradicional
- Casero Murua
- Puente Errotabari
- Puente Kisalaga

**ESTADO DE LA EDIFICACIÓN**

- Buen estado
- En construcción
- Estado regular

**PROPIEDADES PÚBLICAS**

- Propiedades del Concejo
- Propiedades Municipales

Río  
 Carretera principal  
 Parcelario

**INF.14.2**

1:1.500

MURUA  
INFORMACIÓN  
TRANSFORMABILIDAD

SEPTIEMBRE 2010

**PGOU ZIGOITIA**

José Luque  
Izaskun Aseguinolaza

Colaboradores: Berta Prim  
Asistencia ambiental: Jon Aseguinolaza

Luque Aseguinolaza y asociados SLP

nº plano  
escala  
plano  
fecha  
encargo  
equipo redactor